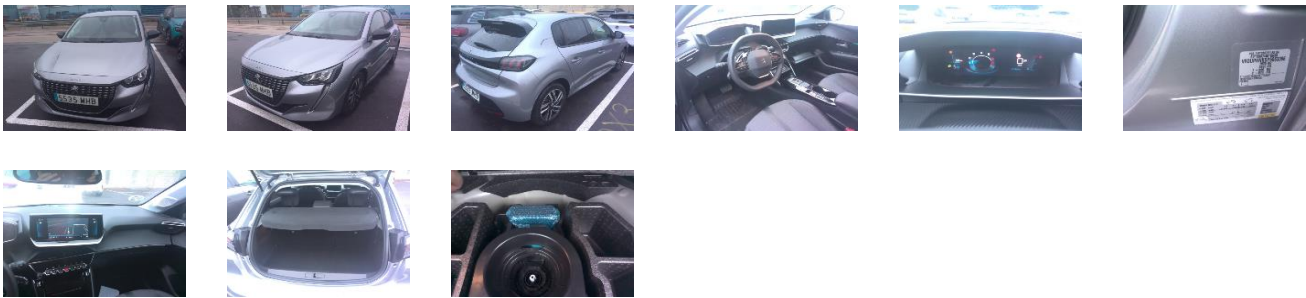


datos del vehículo

NIV	VR3UPHNKS P5053396	Fecha matriculación	26/05/2023	Color	GRIS PLATINO
Marca	PEUGEOT	Matrícula	5535MHB	Cuentakilómetros	27 390 km
Modelo	208 5P Allure Pack PureTech 100 S&S EAT8	Condition of the car	Unknown		
Pre-damage		Pre-damage amount excl. VAT	-	Comentarios	

Detalles de Inspección

Parque CAMPA SALOBRAL SEMAT

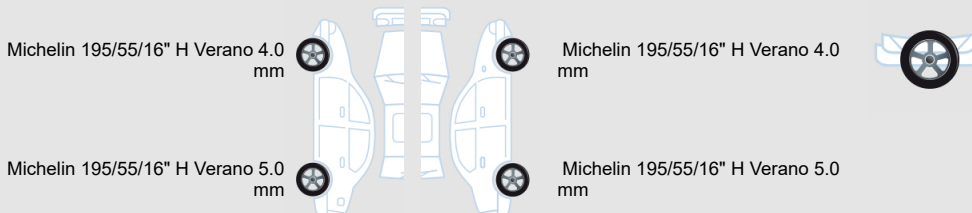


Elemento extraíble



Compresor kit reparar pinchazos	✓
Botella kit reparar pinchazos	✓
Bandeja trasera	✓
Varilla de antena	✓




Documento técnico

Neumáticos





Daños externos

1		Elemento	Varilla de antena	Tiempo de reparación	0,20	Precio pieza	11,48€
		Posición	Trasero	Coste de reparación	8,40€	Coste neto	19,88€
		Daños	Sustitución	Tiempo de pintura	-		
		Comentarios	-	Coste de pintura	-		
			-	Tarifa fija	-		
3		Elemento	Paragolpes	Tiempo de reparación	-	Precio pieza	-
		Posición	Delantero	Coste de reparación	-	Coste neto	148,80€
		Daños	Pintura	Tiempo de pintura	2,40		
		Comentarios	-	Coste de pintura	148,80€		
			-	Tarifa fija	-		

4		Elemento	Puerta	Tiempo de reparación	-	Precio pieza	-	
		Posición	Delantero Izquierdo			Coste neto	40,00€	
		Daños	SR Abollado	Coste de reparación	-			
		Comentarios	-	Tiempo de pintura	-			
			-	Coste de pintura	-			
		Tarifa fija	40,00€					
5		Elemento	Paragolpes	Tiempo de reparación	1,20	Precio pieza	155,50€	
		Posición	Inferior			Coste neto	205,90€	
		Daños	Sustitución	Coste de reparación	50,40€			
		Comentarios	-	Tiempo de pintura	-			
			-	Coste de pintura	-			
		Tarifa fija	-					
7		Elemento	Llanta de aleación 16"	Tiempo de reparación	3,00	Precio pieza	-	
		Posición	Delantero Derecho			Coste neto	126,00€	
		Daños	Forfait Reparación	Coste de reparación	126,00€			
		Comentarios	-	Tiempo de pintura	-			
			-	Coste de pintura	-			
		Tarifa fija	126,00€					

Daños internos

2		Elemento	Porta documentos	Tiempo de reparación	-	Precio pieza	20,00€	
		Posición	-			Coste neto	20,00€	
		Daños	Faltante Técnico	Coste de reparación	-			
		Comentarios	-	Tiempo de pintura	-			
			-	Coste de pintura	-			
		Tarifa fija	-					
6		Elemento	Pivotes de bandeja	Tiempo de reparación	0,10	Precio pieza	0,25€	
		Posición	Trasero Izquierdo			Coste neto	4,45€	
		Daños	Falta	Coste de reparación	4,20€			
		Comentarios	-	Tiempo de pintura	-			
			-	Coste de pintura	-			
		Tarifa fija	-					

Comentarios

NeumáticoTD Michelin 195/55/16" H 5.2 Mm
 NeumáticoTI Michelin 195/55/16" H 5.1 Mm
 NeumáticoDD Michelin 195/55/16" H 4.3 Mm
 NeumáticoDI Michelin 195/55/16" H 4.3 Mm

Costos estimados de la reparación

Total **565,03€**