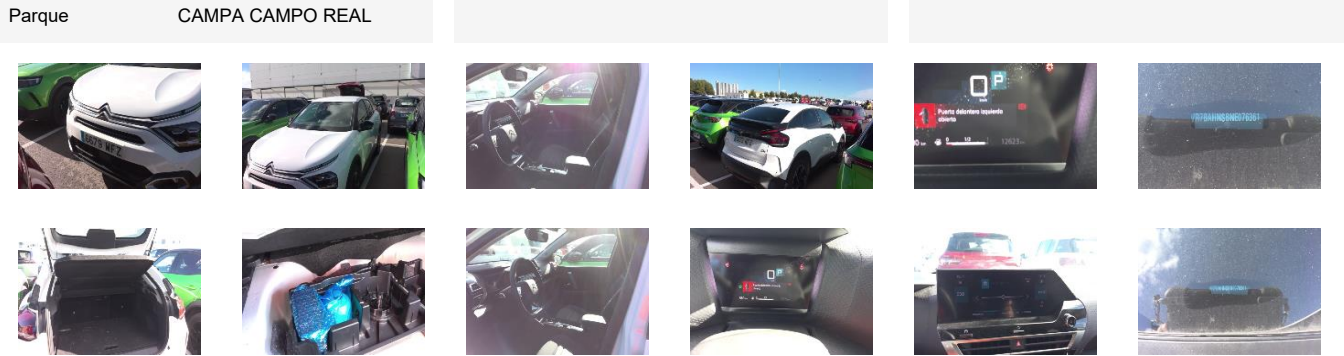


**datos del vehículo**

NIV	VR7BAHNSB NE076361	Fecha matriculación	Color	INCONNUE	
Marca	CITROEN	Matrícula	6679MFZ	Cuentakilómetros	20 238 km
Modelo	Nuevo C4 PureTech 130 S&S EAT8 Shine (Solo stock)	Condition of the car	Unknown		
Pre-damage	Pre-damage amount excl. VAT	-	Comentarios		

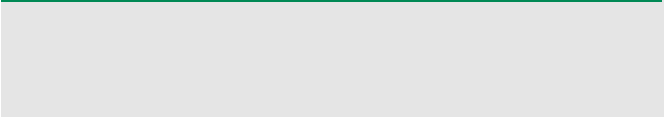
**Detalles de Inspección**



**Elemento extraíble**

Compresor kit reparar pinchazos	✓
Botella kit reparar pinchazos	✓
Bandeja trasera	✓
Varilla de antena	✓

**Documento técnico**



**Neumáticos**

Michelin 195/60/18" H Verano 5.0 mm

Michelin 195/60/18" H Verano 5.0 mm

Michelin 195/60/18" H Verano 6.0 mm

Michelin 195/60/18" H Verano 6.0 mm

**Daños externos**

1		Elemento	Parabrisas	Tiempo de reparación	-	Precio pieza	-
		Posición	-	Coste de reparación	-	<b>Coste neto</b>	-
		Daños	Recordatorio	Tiempo de pintura	-		
		Comentarios	-	Coste de pintura	-		
			-	Tarifa fija	-		
2		Elemento	Paragolpes	Tiempo de reparación	-	Precio pieza	-
		Posición	Delantero	Coste de reparación	-	<b>Coste neto</b>	-
		Daños	Recordatorio	Tiempo de pintura	-		
		Comentarios	-	Coste de pintura	-		
			-	Tarifa fija	-		

<b>3</b>		Elemento	Puerta	Tiempo de reparación	-	Precio pieza	-	
		Posición	Delantero Izquierdo				<b>Coste neto</b>	-
		Daños	Recordatorio	Coste de reparación	-			
		Comentarios	-	Tiempo de pintura	-			
			-	Coste de pintura	-			
-	Tarifa fija	-						
<b>4</b>		Elemento	Puerta	Tiempo de reparación	-	Precio pieza	-	
		Posición	Trasero Izquierdo				<b>Coste neto</b>	-
		Daños	Recordatorio	Coste de reparación	-			
		Comentarios	-	Tiempo de pintura	-			
			-	Coste de pintura	-			
-	Tarifa fija	-						
<b>5</b>		Elemento	Paragolpes	Tiempo de reparación	2,00	Precio pieza	-	
		Posición	Trasero				<b>Coste neto</b>	<b>231,90€</b>
		Daños	Reparación	Coste de reparación	78,00€			
		Comentarios	-	Tiempo de pintura	2,70			
			-	Coste de pintura	153,90€			
-	Tarifa fija	-						
<b>6</b>		Elemento	Moldura de paragolpes	Tiempo de reparación	-	Precio pieza	-	
		Posición	Trasero				<b>Coste neto</b>	<b>153,90€</b>
		Daños	Sustitución	Coste de reparación	-			
		Comentarios	-	Tiempo de pintura	2,70			
			-	Coste de pintura	153,90€			
-	Tarifa fija	-						
<b>7</b>		Elemento	Puerta	Tiempo de reparación	0,30	Precio pieza	-	
		Posición	Trasero Derecho				<b>Coste neto</b>	<b>125,70€</b>
		Daños	Abollado	Coste de reparación	11,70€			
		Comentarios	-	Tiempo de pintura	2,00			
			-	Coste de pintura	114,00€			
-	Tarifa fija	-						
<b>8</b>		Elemento	Puerta	Tiempo de reparación	-	Precio pieza	-	
		Posición	Delantero Derecho				<b>Coste neto</b>	<b>119,70€</b>
		Daños	Pintura	Coste de reparación	-			
		Comentarios	-	Tiempo de pintura	2,10			
			-	Coste de pintura	119,70€			
-	Tarifa fija	-						

### Comentarios

vehículo MUY sucio  
Indicios de posibles daños ocultos, imposible de valorar en campa,

NeumáticoDI Michelin 195/60/18" H 4.8 Mm  
NeumáticoDD Michelin 195/60/18" H 4.8 Mm  
NeumáticoTD Michelin 195/60/18" H 5.5 Mm  
NeumáticoTI Michelin 195/60/18" H 5.5 Mm

### Costos estimados de la reparación

**Total** **631,20€**