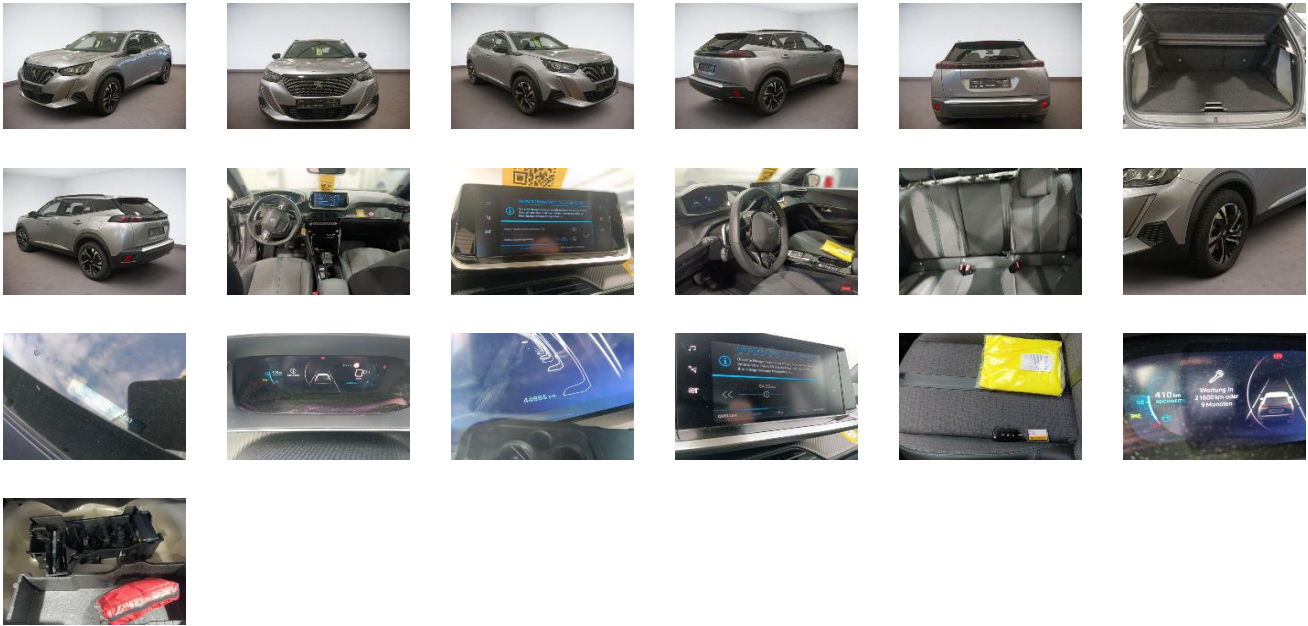


Fahrzeugdetails

Fahrgestell-Nr.	VR3UDYHVS PJ725743	Erstzulassung	01.08.2023	Außenfarbe	Artense Grau
Hersteller	PEUGEOT	Kennzeichen	WI-CM1960	Laufleistung	44 865 km
Modell	2008 ALLURE PACK BLUE-HDI 130 EAT8	Fahrzeugzustand	Fzg. mit Schäden		
Vorschaden vorhanden	Unbekannt	Höhe Vorschaden netto	-	Vorschaden kommentar	

Auftragsdaten

Lagerplatz	14669 Mosolf Etzin				
------------	--------------------	--	--	--	--



Lose Teile

Nothilfekit Reserverad	✓
Bordwerkzeug	✓
Hutablage	✓
Betriebsanleitung	✗
Serviceheft	✗
Bordmappe	✗

Fahrzeugdokumente / Schlüssel

Verbandskasten	✓
Schlüssel	✓
Fahrzeugzustand	✓

Reifen

Reifen Falken 215/60/17" V Ganzjahresreifen 5.0 Mm






Reifen Falken 215/60/17" V Ganzjahresreifen 5.0 Mm

Reifen Falken 215/60/17" V Ganzjahresreifen 5.0 Mm


Reifen Falken 215/60/17" V Ganzjahresreifen 5.0 Mm




Außenschäden

1		Bauteil	Stoßfänger	2		Bauteil	Kotflügelzierleiste
		Position	Vorne Links			Position	Vorne Links
		Beschreibung	Kratzer			Beschreibung	SR Kratzer
		Anmerkungen	-			Anmerkungen	-
3		Bauteil	Motorhaube				
		Position	Vorne				
		Beschreibung	Gebrauchsspur 2				
		Anmerkungen	-				

Innenschäden

4		Bauteil	Bordmappe				
		Position	Nicht definiert				
		Beschreibung	Fehlende Elemente				
		Anmerkungen	-				

Sonstiges

5		Bauteil	Lackvorbereitung				
		Position	Nicht definiert				
		Beschreibung	Lackierung				
		Anmerkungen	-				

Geschätzte Reparaturkosten

Gesamt netto 288,63€