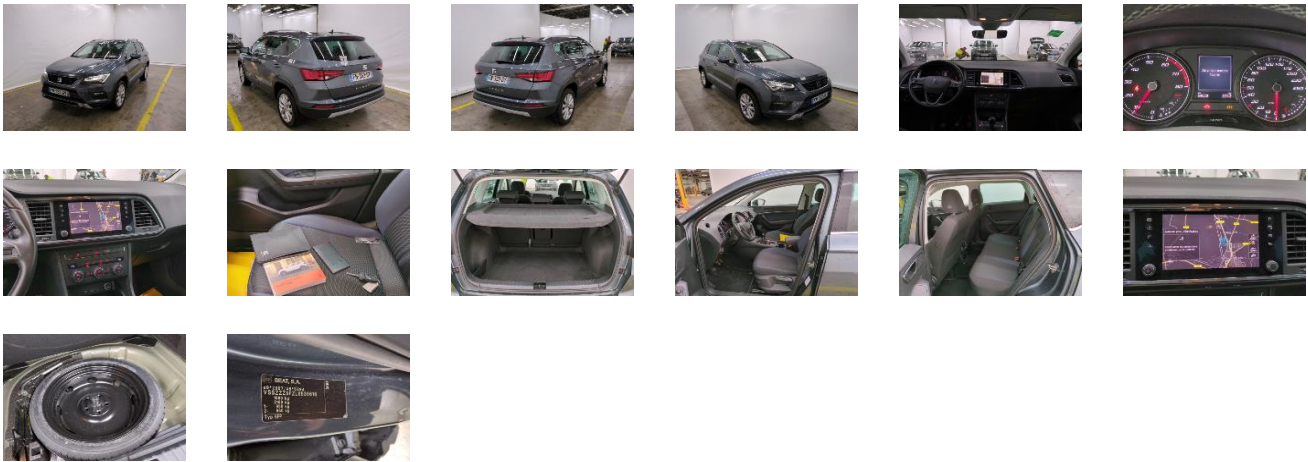


### Détails véhicule

VIN	VSSZZZ5FZ L6530616	Kilométrage	64 830 km	Energie	Essence
Immatriculation	FN393GY	Date d'immatriculation	28/01/2020	Cylindrée	1984
Marque	SEAT	Niveau carburant	100 %	Transmission	Manuelle
Modèle	Ateca-KH7-2016	Genre	VP	Vitesses	7
Carrosserie	SUV CrossOver	Nb de places	-	Etat du véhicule	Conforme
Portes	5	Couleur	Autre		

### Détails d'évaluation

Date d'évaluation	26/04/2024	Parc	CAT AMBERIEU	Propriétaire	ARVAL FR
-------------------	------------	------	--------------	--------------	----------



### Autres informations techniques

Peinture Métallisée	Roue de secours	✓	Double clefs	✗
Véhicule Roulant - OK -			Manuel d'utilisation	✓
Moteur fonctionnant - OK -			Carnet de garantie	✓
Batterie fonctionnelle - OK -			Carnets de bord	✓
Boîte de vitesse forc. - OK -				






### Options / Equipements

#### Pneumatiques

Michelin 215/55/17 W Eté 3.0 mm		Michelin 215/55/17 W Eté 3.0 mm		-/- M Galette 7.0 mm
Michelin 215/55/17 W Eté 5.0 mm		Michelin 215/55/17 W Eté 5.0 mm		

### Dommages

1		Elément	Double clefs	2		Elément	Jante alu 17"
		Position	-			Position	Avant Droit
		Dommages	Manquant			Dommages	Rayure
		Intensité	-			Intensité	-
		Opération	Acceptable (Pour mémoire)			Opération	Acceptable (Pour mémoire)

3		<table border="1"> <tr><td>Elément</td><td>Jante alu 17"</td></tr> <tr><td>Position</td><td>Avant Gauche</td></tr> <tr><td>Dommages</td><td>Rayure</td></tr> <tr><td>Intensité</td><td>-</td></tr> <tr><td>Opération</td><td>Acceptable (Pour mémoire)</td></tr> </table>	Elément	Jante alu 17"	Position	Avant Gauche	Dommages	Rayure	Intensité	-	Opération	Acceptable (Pour mémoire)	4		<table border="1"> <tr><td>Elément</td><td>Pare-choc non peint</td></tr> <tr><td>Position</td><td>Arrière</td></tr> <tr><td>Dommages</td><td>Enfoncement</td></tr> <tr><td>Intensité</td><td>-</td></tr> <tr><td>Opération</td><td>Acceptable (Pour mémoire)</td></tr> </table>	Elément	Pare-choc non peint	Position	Arrière	Dommages	Enfoncement	Intensité	-	Opération	Acceptable (Pour mémoire)
Elément	Jante alu 17"																								
Position	Avant Gauche																								
Dommages	Rayure																								
Intensité	-																								
Opération	Acceptable (Pour mémoire)																								
Elément	Pare-choc non peint																								
Position	Arrière																								
Dommages	Enfoncement																								
Intensité	-																								
Opération	Acceptable (Pour mémoire)																								
5		<table border="1"> <tr><td>Elément</td><td>Pavillon</td></tr> <tr><td>Position</td><td>-</td></tr> <tr><td>Dommages</td><td>Grelé</td></tr> <tr><td>Intensité</td><td>-</td></tr> <tr><td>Opération</td><td>Réparation</td></tr> </table>	Elément	Pavillon	Position	-	Dommages	Grelé	Intensité	-	Opération	Réparation	6		<table border="1"> <tr><td>Elément</td><td>Montant de pavillon</td></tr> <tr><td>Position</td><td>Gauche</td></tr> <tr><td>Dommages</td><td>Grelé</td></tr> <tr><td>Intensité</td><td>-</td></tr> <tr><td>Opération</td><td>Acceptable (Pour mémoire)</td></tr> </table>	Elément	Montant de pavillon	Position	Gauche	Dommages	Grelé	Intensité	-	Opération	Acceptable (Pour mémoire)
Elément	Pavillon																								
Position	-																								
Dommages	Grelé																								
Intensité	-																								
Opération	Réparation																								
Elément	Montant de pavillon																								
Position	Gauche																								
Dommages	Grelé																								
Intensité	-																								
Opération	Acceptable (Pour mémoire)																								
7		<table border="1"> <tr><td>Elément</td><td>Hayon ou malle</td></tr> <tr><td>Position</td><td>-</td></tr> <tr><td>Dommages</td><td>Enfoncement</td></tr> <tr><td>Intensité</td><td>Nombre &gt; 1</td></tr> <tr><td>Opération</td><td>Smart Repair</td></tr> </table>	Elément	Hayon ou malle	Position	-	Dommages	Enfoncement	Intensité	Nombre > 1	Opération	Smart Repair													
Elément	Hayon ou malle																								
Position	-																								
Dommages	Enfoncement																								
Intensité	Nombre > 1																								
Opération	Smart Repair																								