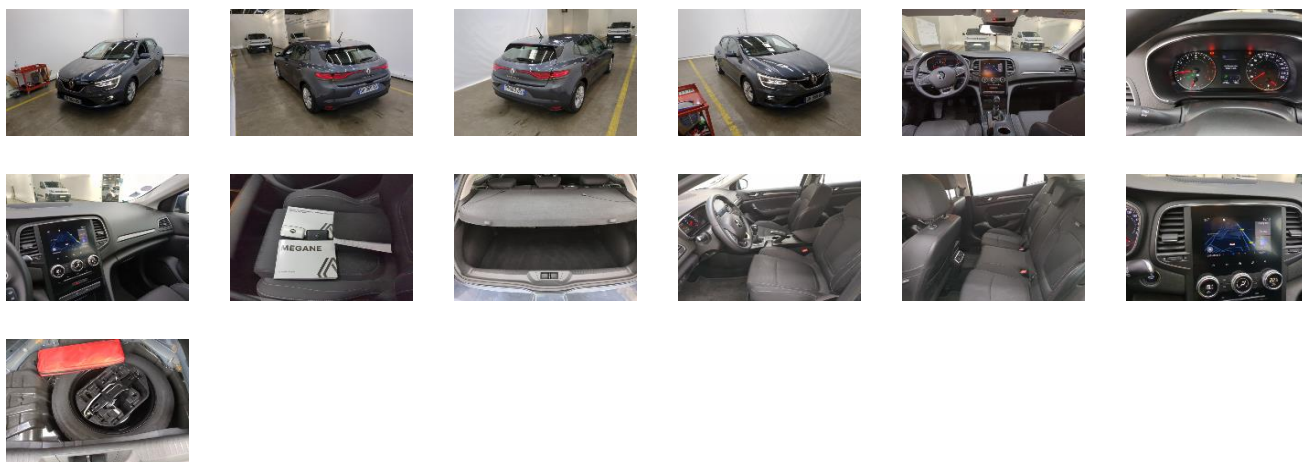


### Détails véhicule

VIN	VF1RFB005 69320158	Kilométrage	34 703 km	Energie	Essence
Immatriculation	GH960BS	Date d'immatriculation	22/06/2022	Cylindrée	1461
Marque	RENAULT	Niveau carburant	100 %	Transmission	Manuelle
Modèle	Megane4-Lim-2015	Genre	VP	Vitesses	6
Carrosserie	Berline	Nb de places	-	Etat du véhicule	Conforme
Portes	5	Couleur	Gris		

### Détails d'évaluation

Date d'évaluation	04/03/2025	Parc	CAT AMBERIEU	Propriétaire	ARVAL FR
-------------------	------------	------	--------------	--------------	----------

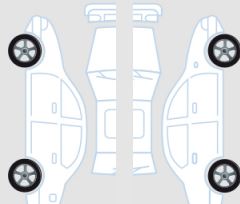




### Autres informations techniques

Peinture Métallisée	Roue de secours	✓	Carnet de garantie	✗
Véhicule Roulant - OK -			Manuel d'utilisation	✓
Moteur fonctionnant - OK -			Carnets de bord	✓
Batterie fonctionnelle - OK -			Double clefs	✓
Boîte de vitesse forc. - OK -				

### Options / Equipements

#### Pneumatiques

Michelin 205/55/16 V Toutes saisons 5.0 mm		Michelin 205/55/16 V Toutes saisons 4.0 mm	
Michelin 205/55/16 V Toutes saisons 5.5 mm		Michelin 205/55/16 V Toutes saisons 5.0 mm	

### Dommages

<p>1</p> 	Elément	Ciel de pavillon	<p>2</p> 	Elément	Carnet de garantie
	Position	Avant Gauche		Position	-
	Dommages	Brûlé		Dommages	Manquant
	Intensité	Diamètre (mm) > 8		Intensité	-
	Opération	Echange		Opération	Acceptable (Pour mémoire)

3		Elément	Porte	4		Elément	Aile
		Position	Arrière Droit			Position	Avant Droit
		Dommages	Enfoncement			Dommages	Rayure
		Intensité	-			Intensité	-
		Opération	Acceptable (Pour mémoire)			Opération	Acceptable (Pour mémoire)
● ●				● ●			
5		Elément	Pare-choc complet	6		Elément	Enjoliveur d'antibrouillard
		Position	Avant			Position	Avant Droit
		Dommages	Rayure			Dommages	Rayure
		Intensité	Longueur (cm) > 4			Intensité	-
		Opération	Réparation			Opération	Acceptable (Pour mémoire)
● ●				● ●			