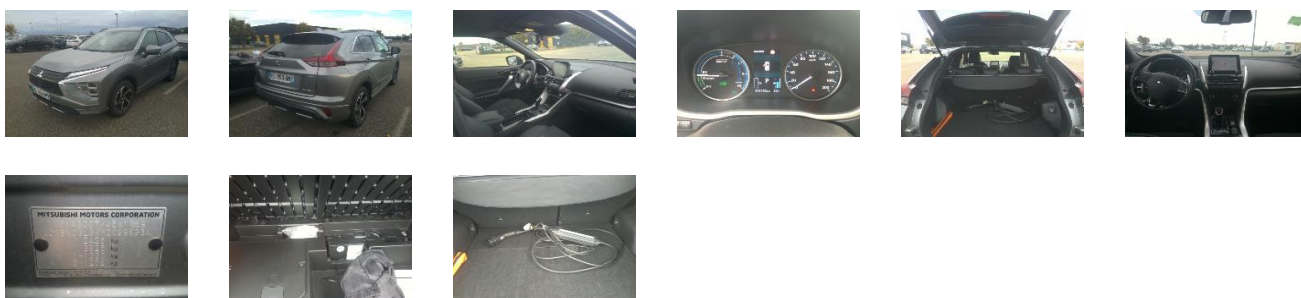


Détails véhicule

VIN	JMBXDGL3W MZ029623	Marque	MITSUBISHI	Date d'entretien	-
Immatriculation	GL-993-BM	Modèle	Eclipse Cross 2.4	Odomètre d'entretien	-
Date d'immatriculation	13/12/2022	Année	2022	Couleur	Gris Métal
Odometre	42 100 km	Cylindrée	-	Capitonnage	Noir
Carburant	-	Carrosserie	SUV CrossOver	Date du prochain Contrôle Technique	-
Sièges	-	Transmission	Automatique	CO2	-
Portes	-	Vitesses	-		

Détails d'évaluation

Date d'évaluation	16/10/2024	Parc	HERTZ LYON
-------------------	------------	------	------------


Equipements génériques

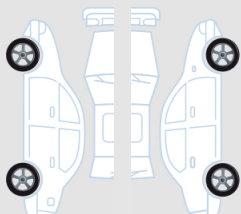
Climatisation auto.	✓
Régulateur de vitesse	✓
Capteur de pluie et de luminosité	✓
Système de navigation	✓
Antibrouillards	✓
Radars avant	✓
Jantes aluminium	✓
Radars de recul	✓
Caméra de recul	✓
Boîte Automatique	✓
Sellerie chauffante	✓
Sellerie électrique	✓

Eléments amovibles

Compresseur kit secours	✓
Recharge kit secours	✓
Cache bagages	✓
Sur tapis ARD	✓
Sur tapis ARG	✓
Sur tapis AVD	✓
Sur tapis AVG	✓

Documents techniques
Pneumatiques

Dunlop 225/55/18 H Eté 4.0 mm



Dunlop 225/55/18 H Eté 4.1 mm



Dunlop 225/55/18 H Eté 6.0 mm

Dunlop 225/55/18 H Eté 5.6 mm

Dommages

1











Elément	Jante alu 18'
Position	Avant Gauche
Dommages	Rayure
Intensité	-
Opération	Acceptable (Pour mémoire)

2



Elément	Jante alu 18'
Position	Avant Droit
Dommages	Rayure
Intensité	-
Opération	Forfait réparation

3		<table border="1"> <tr><td>Elément</td><td>Pare-choc complet</td></tr> <tr><td>Position</td><td>Avant</td></tr> <tr><td>Dommages</td><td>Rayure</td></tr> <tr><td>Intensité</td><td>-</td></tr> <tr><td>Opération</td><td>Forfait réparation</td></tr> </table>	Elément	Pare-choc complet	Position	Avant	Dommages	Rayure	Intensité	-	Opération	Forfait réparation	4		<table border="1"> <tr><td>Elément</td><td>Coquille de rétroviseur</td></tr> <tr><td>Position</td><td>Gauche</td></tr> <tr><td>Dommages</td><td>Rayure</td></tr> <tr><td>Intensité</td><td>-</td></tr> <tr><td>Opération</td><td>Forfait réparation</td></tr> </table>	Elément	Coquille de rétroviseur	Position	Gauche	Dommages	Rayure	Intensité	-	Opération	Forfait réparation
Elément	Pare-choc complet																								
Position	Avant																								
Dommages	Rayure																								
Intensité	-																								
Opération	Forfait réparation																								
Elément	Coquille de rétroviseur																								
Position	Gauche																								
Dommages	Rayure																								
Intensité	-																								
Opération	Forfait réparation																								
5		<table border="1"> <tr><td>Elément</td><td>Porte</td></tr> <tr><td>Position</td><td>Avant Gauche</td></tr> <tr><td>Dommages</td><td>Enfoncement</td></tr> <tr><td>Intensité</td><td>-</td></tr> <tr><td>Opération</td><td>Smart Repair</td></tr> </table>	Elément	Porte	Position	Avant Gauche	Dommages	Enfoncement	Intensité	-	Opération	Smart Repair	6		<table border="1"> <tr><td>Elément</td><td>Pare-choc complet</td></tr> <tr><td>Position</td><td>Arrière</td></tr> <tr><td>Dommages</td><td>Enfoncement</td></tr> <tr><td>Intensité</td><td>-</td></tr> <tr><td>Opération</td><td>Forfait réparation</td></tr> </table>	Elément	Pare-choc complet	Position	Arrière	Dommages	Enfoncement	Intensité	-	Opération	Forfait réparation
Elément	Porte																								
Position	Avant Gauche																								
Dommages	Enfoncement																								
Intensité	-																								
Opération	Smart Repair																								
Elément	Pare-choc complet																								
Position	Arrière																								
Dommages	Enfoncement																								
Intensité	-																								
Opération	Forfait réparation																								
7		<table border="1"> <tr><td>Elément</td><td>Bas de Pare-choc</td></tr> <tr><td>Position</td><td>Arrière</td></tr> <tr><td>Dommages</td><td>Rayure</td></tr> <tr><td>Intensité</td><td>-</td></tr> <tr><td>Opération</td><td>Lustrage</td></tr> </table>	Elément	Bas de Pare-choc	Position	Arrière	Dommages	Rayure	Intensité	-	Opération	Lustrage	8		<table border="1"> <tr><td>Elément</td><td>Extension d'aile</td></tr> <tr><td>Position</td><td>Arrière Droit</td></tr> <tr><td>Dommages</td><td>Rayure</td></tr> <tr><td>Intensité</td><td>-</td></tr> <tr><td>Opération</td><td>Acceptable (Pour mémoire)</td></tr> </table>	Elément	Extension d'aile	Position	Arrière Droit	Dommages	Rayure	Intensité	-	Opération	Acceptable (Pour mémoire)
Elément	Bas de Pare-choc																								
Position	Arrière																								
Dommages	Rayure																								
Intensité	-																								
Opération	Lustrage																								
Elément	Extension d'aile																								
Position	Arrière Droit																								
Dommages	Rayure																								
Intensité	-																								
Opération	Acceptable (Pour mémoire)																								
9		<table border="1"> <tr><td>Elément</td><td>Porte</td></tr> <tr><td>Position</td><td>Arrière Droit</td></tr> <tr><td>Dommages</td><td>Rayure</td></tr> <tr><td>Intensité</td><td>-</td></tr> <tr><td>Opération</td><td>Lustrage</td></tr> </table>	Elément	Porte	Position	Arrière Droit	Dommages	Rayure	Intensité	-	Opération	Lustrage	10		<table border="1"> <tr><td>Elément</td><td>Coquille de rétroviseur</td></tr> <tr><td>Position</td><td>Droit</td></tr> <tr><td>Dommages</td><td>Rayure</td></tr> <tr><td>Intensité</td><td>-</td></tr> <tr><td>Opération</td><td>Forfait réparation</td></tr> </table>	Elément	Coquille de rétroviseur	Position	Droit	Dommages	Rayure	Intensité	-	Opération	Forfait réparation
Elément	Porte																								
Position	Arrière Droit																								
Dommages	Rayure																								
Intensité	-																								
Opération	Lustrage																								
Elément	Coquille de rétroviseur																								
Position	Droit																								
Dommages	Rayure																								
Intensité	-																								
Opération	Forfait réparation																								