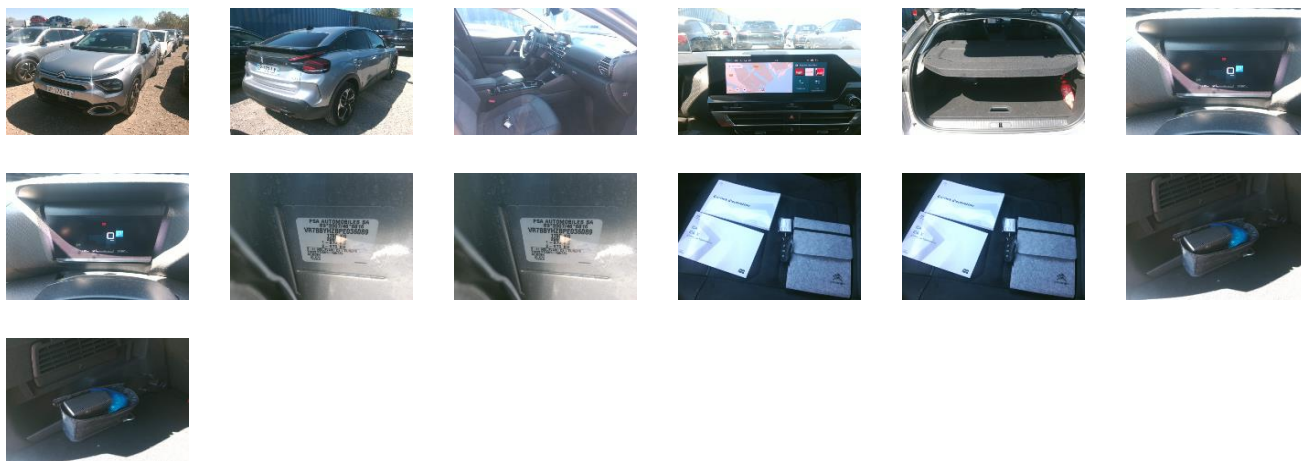


Détails véhicule

| | | | | | |
|--------|--------------------------------|------------------------|------------|----------|---------------------|
| VIN | VR7BBYHZB PE036089 | Date d'immatriculation | 12/06/2023 | Couleur | KCA GRIS ARTENSE ME |
| Marque | CITROEN | Immatriculation | GP-172-LX | Odometre | 29 397 km |
| Modèle | C4 V3 SHI PK BHD1 130 S&S EAT8 | | | | |

Détails d'évaluation

| | | | | | |
|--------------------|------------|-----------------|---------|-------------------|-----------------------|
| Date d'entrée parc | 17/04/2024 | N° d'inspection | 1631075 | Date d'évaluation | 18/04/2024 |
| Date du mandat | 22/04/2024 | Propriétaire | - | Parc | FOS SUR MER - FILIPPI |



Equipements génériques

| | |
|-----------------------------------|---|
| Climatisation auto. | ✓ |
| Régulateur de vitesse | ✓ |
| Capteur de pluie et de luminosité | ✓ |
| Système de navigation | ✓ |
| Radars avant | ✓ |
| Jantes aluminium | ✓ |
| Radars de recul | ✓ |
| Caméra de recul | ✓ |
| Boîte Automatique | ✓ |
| Sellerie chauffante | ✓ |

Eléments amovibles

| | |
|-------------------------|---|
| Compresseur kit secours | ✓ |
| Recharge kit secours | ✓ |
| Plage arrière | ✓ |
| Sur tapis | ✓ |









Documents techniques

| | |
|----------------------|---|
| Porte documents | ✓ |
| Manuel d'utilisation | ✓ |
| Carnets de bord | ✓ |
| Clef | ✓ |
| Forfait carburant | ✓ |

Pneumatiques

Détails des dommages

| | | | | | | | |
|---|--|-----------|---------------------------|------------------|---|-----------------|---|
| 1 | | Elément | Housse de tablette | Temps Réparation | - | Prix pièce | - |
| | | Position | | Coût Réparation | - | Valeur Brute | - |
| | | Dommages | Manquant | Temps Peinture | - | Dépréciation % | - |
| | | Intensité | | Coût Peinture | - | Dépréciation | - |
| | | Opération | Acceptable (Pour mémoire) | Forfait | - | Coût net | - |

| | | | | | | | |
|---------------|---|-----------|---------------------|------------------|---------|-----------------|----------------|
| 2 |  | Elément | Nettoyage intérieur | Temps Réparation | 0,50 | Prix pièce | - |
| | | Position | - | Coût Réparation | 24,00€ | Valeur Brute | 24,00€ |
| | | Dommages | Non réalisé | Temps Peinture | - | Dépréciation % | - |
| | | Intensité | - | Coût Peinture | - | Dépréciation | - |
| | | Opération | Forfait | Forfait | 24,00€ | Coût net | 24,00€ |
| ● ● ● | | | | | | | |
| 3 |  | Elément | Haut de Pare-choc | Temps Réparation | - | Prix pièce | - |
| | | Position | Avant | Coût Réparation | - | Valeur Brute | 167,90€ |
| | | Dommages | Rayure | Temps Peinture | 2,30 | Dépréciation % | - |
| | | Intensité | - | Coût Peinture | 167,90€ | Dépréciation | - |
| | | Opération | Réparation | Forfait | - | Coût net | 167,90€ |
| ● ● | | | | | | | |
| 4 |  | Elément | Pneu | Temps Réparation | 0,50 | Prix pièce | 115,38€ |
| | | Position | Avant Gauche | Coût Réparation | 24,00€ | Valeur Brute | 139,38€ |
| | | Dommages | Usé | Temps Peinture | - | Dépréciation % | - |
| | | Intensité | - | Coût Peinture | - | Dépréciation | - |
| | | Opération | Echange | Forfait | - | Coût net | 139,38€ |
| ● ● | | | | | | | |
| 5 |  | Elément | Pneu | Temps Réparation | - | Prix pièce | 115,38€ |
| | | Position | Avant Droit | Coût Réparation | - | Valeur Brute | 115,38€ |
| | | Dommages | Usé | Temps Peinture | - | Dépréciation % | - |
| | | Intensité | - | Coût Peinture | - | Dépréciation | - |
| | | Opération | Echange | Forfait | - | Coût net | 115,38€ |
| ● ● | | | | | | | |
| 6 |  | Elément | Porte | Temps Réparation | 0,50 | Prix pièce | - |
| | | Position | Avant Gauche | Coût Réparation | 24,00€ | Valeur Brute | 148,10€ |
| | | Dommages | Enfoncement | Temps Peinture | 1,70 | Dépréciation % | - |
| | | Intensité | - | Coût Peinture | 124,10€ | Dépréciation | - |
| | | Opération | Réparation | Forfait | - | Coût net | 148,10€ |
| ● ● ● | | | | | | | |
| 7 |  | Elément | Bas de Pare-choc | Temps Réparation | - | Prix pièce | - |
| | | Position | Arrière | Coût Réparation | - | Valeur Brute | 51,10€ |
| | | Dommages | Rayure | Temps Peinture | 0,70 | Dépréciation % | - |
| | | Intensité | - | Coût Peinture | 51,10€ | Dépréciation | - |
| | | Opération | Réparation | Forfait | - | Coût net | 51,10€ |
| ● ● ● ● ● ● ● | | | | | | | |
| 8 |  | Elément | Jante spéciale 18" | Temps Réparation | 2,00 | Prix pièce | - |
| | | Position | Avant Droit | Coût Réparation | 96,00€ | Valeur Brute | 169,00€ |
| | | Dommages | Rayure | Temps Peinture | 1,00 | Dépréciation % | - |
| | | Intensité | - | Coût Peinture | 73,00€ | Dépréciation | - |
| | | Opération | Forfait réparation | Forfait | 169,00€ | Coût net | 169,00€ |
| ● ● | | | | | | | |
| 9 |  | Elément | Prise en charge | Temps Réparation | - | Prix pièce | - |
| | | Position | - | Coût Réparation | - | Valeur Brute | 73,00€ |
| | | Dommages | - | Temps Peinture | 1,00 | Dépréciation % | - |
| | | Intensité | - | Coût Peinture | 73,00€ | Dépréciation | - |
| | | Opération | Peinture | Forfait | - | Coût net | 73,00€ |
| | | | | | | | |

Commentaires

PneuARD Michelin 195/60/18 V 4.5 Mm
 PneuAVG Michelin 195/60/18 V 3.8 Mm
 PneuAVD Michelin 195/60/18 V 3.5 Mm
 PneuARG Michelin 195/60/18 V 4.5 Mm

Résumé d'évaluation

| | | | | | |
|-----------|---------|--------------|---|----------|---------|
| Prix Brut | 887,86€ | Dépréciation | - | Prix Net | 887,86€ |
|-----------|---------|--------------|---|----------|---------|

Main d'oeuvre

| | Tarif horaire | Temps | Prix Brut | Dépréciation % | Dépréciation | Prix Net |
|--------------------------|---------------|-------|-----------|----------------|--------------|----------|
| Tôlerie | 48,00€ | 3,50 | 168,00€ | - | - | 168,00€ |
| Peinture | 73,00€ | 5,70 | 416,10€ | - | - | 416,10€ |
| Prise en charge peinture | 73,00€ | 1,00 | 73,00€ | - | - | 73,00€ |

Divers

| | Prix Brut | Dépréciation % | Dépréciation | Prix Net |
|--------------------------------------|-----------|----------------|--------------|----------|
| Petites pièces / Frais d'élimination | 0,00€ | - | - | 0,00€ |
| Prix pièce | 230,76€ | - | - | 230,76€ |
| Forfait | 0,00€ | - | - | 0,00€ |