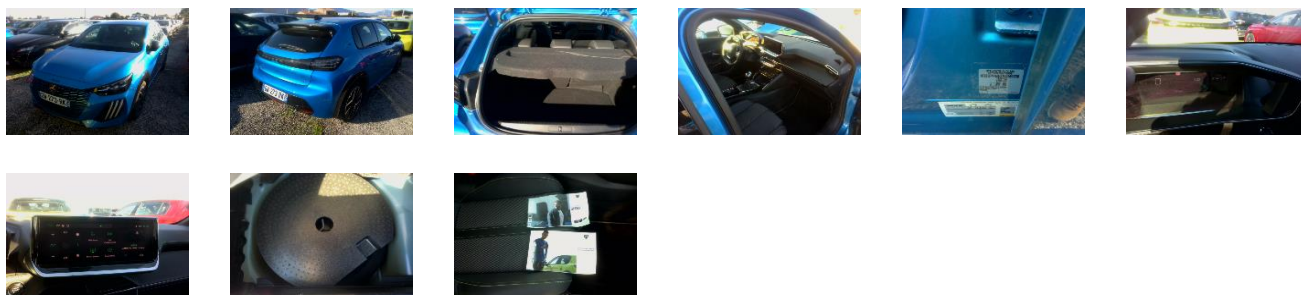


**Détails véhicule**

VIN	VR3UPHNE3 R5049336	Date d'immatriculation	29/04/2024	Couleur	ESM BLEU VERTIGO MET
Marque	PEUGEOT	Immatriculation	GW-273-RK	Odometre	6 469 km
Modèle	208 V2 GT PURETECH 100 S&S BVM6				

**Détails d'évaluation**

Date d'entrée parc	20/09/2024	N° d'inspection	1731709	Date d'évaluation	14/01/2025
Date du mandat	15/01/2025	Propriétaire	-	Parc	FILIPPI BORGIO


**Equipements génériques**


**Eléments amovibles**

Roue de secours	✓
Plage arrière	✓

**Documents techniques**







Porte documents	✓
Manuel d'utilisation	✓
Carnets de bord	✓
Clef Plip	✓

**Pneumatiques**

Michelin 205/45/17 H Été 6.3 mm (Front Left) | Michelin 205/45/17 H Été 6.2 mm (Front Right) | Michelin 205/45/17 H Été 6.6 mm (Rear Left) | Michelin 205/45/17 H Été 6.7 mm (Rear Right)

**Détails des dommages**

1		Elément	Porte	Temps Réparation	-	Prix pièce	-
		Position	Avant Gauche	Coût Réparation	-	Valeur Brute	-
		Dommages	Eclat	Temps Peinture	-	Dépréciation %	-
		Intensité	-	Coût Peinture	-	Dépréciation	-
		Opération	Acceptable (Pour mémoire)	Forfait	-	<b>Coût net</b>	-
2		Elément	Pare-choc complet	Temps Réparation	-	Prix pièce	-
		Position	Arrière	Coût Réparation	-	Valeur Brute	153,30€
		Dommages	Rayure	Temps Peinture	2,10	Dépréciation %	-
		Intensité	-	Coût Peinture	153,30€	Dépréciation	-
		Opération	Réparation	Forfait	-	<b>Coût net</b>	153,30€

3		Elément	Spoiler	Temps Réparation	-	Prix pièce	-
		Position	Arrière	Coût Réparation	-	Valeur Brute	36,50€
		Dommages	Rayure	Temps Peinture	0,50	Dépréciation %	-
		Intensité	-	Coût Peinture	36,50€	Dépréciation	-
		Opération	Réparation	Forfait	-	<b>Coût net</b>	<b>36,50€</b>
4		Elément	Jante spéciale 17"	Temps Réparation	-	Prix pièce	-
		Position	Arrière Droit	Coût Réparation	-	Valeur Brute	73,00€
		Dommages	Rayure	Temps Peinture	1,00	Dépréciation %	-
		Intensité	-	Coût Peinture	73,00€	Dépréciation	-
		Opération	Smart Repair	Forfait	73,00€	<b>Coût net</b>	<b>73,00€</b>
5		Elément	Aile	Temps Réparation	1,00	Prix pièce	-
		Position	Arrière Droit	Coût Réparation	-	Valeur Brute	44,00€
		Dommages	Enfoncement	Temps Peinture	-	Dépréciation %	-
		Intensité	-	Coût Peinture	-	Dépréciation	-
		Opération	Smart Repair	Forfait	44,00€	<b>Coût net</b>	<b>44,00€</b>
6		Elément	Porte	Temps Réparation	-	Prix pièce	-
		Position	Avant Droit	Coût Réparation	-	Valeur Brute	102,20€
		Dommages	Eclat	Temps Peinture	1,40	Dépréciation %	-
		Intensité	-	Coût Peinture	102,20€	Dépréciation	-
		Opération	Réparation	Forfait	-	<b>Coût net</b>	<b>102,20€</b>
7		Elément	Agrafe de plage arrière	Temps Réparation	-	Prix pièce	0,18€
		Position	Arrière Droit	Coût Réparation	-	Valeur Brute	0,18€
		Dommages	Manquant	Temps Peinture	-	Dépréciation %	-
		Intensité	-	Coût Peinture	-	Dépréciation	-
		Opération	Echange	Forfait	-	<b>Coût net</b>	<b>0,18€</b>
8		Elément	Prise en charge	Temps Réparation	-	Prix pièce	-
		Position	-	Coût Réparation	-	Valeur Brute	73,00€
		Dommages	-	Temps Peinture	1,00	Dépréciation %	-
		Intensité	-	Coût Peinture	73,00€	Dépréciation	-
		Opération	Peinture	Forfait	-	<b>Coût net</b>	<b>73,00€</b>

### Commentaires

PneuARD Michelin 205/45/17 H 6.7 Mm  
 PneuAVD Michelin 205/45/17 H 6.2 Mm  
 PneuAVG Michelin 205/45/17 H 6.3 Mm  
 PneuARG Michelin 205/45/17 H 6.6 Mm

### Résumé d'évaluation

Prix Brut	482,18€	Dépréciation	-	Prix Net	482,18€
-----------	---------	--------------	---	----------	---------

Main d'oeuvre						
	Tarif horaire	Temps	Prix Brut	Dépréciation %	Dépréciation	Prix Net
Tôlerie	0,00€	1,00	0,00€	-	-	0,00€
Peinture	73,00€	5,00	365,00€	-	-	365,00€
Prise en charge peinture	73,00€	1,00	73,00€	-	-	73,00€

Divers				
	Prix Brut	Dépréciation %	Dépréciation	Prix Net
Petites pièces / Frais d'élimination	0,00€	-	-	0,00€
Prix pièce	0,18€	-	-	0,18€
Forfait	44,00€	-	-	44,00€