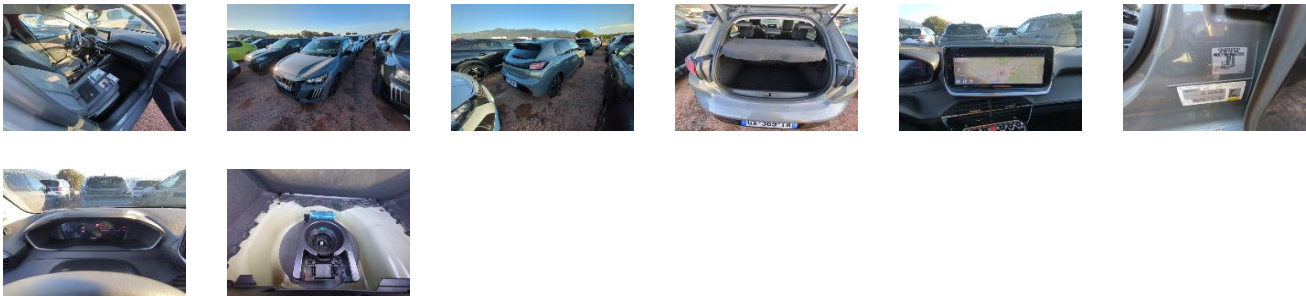


Détails véhicule					
VIN	VR3UPHNE3 R5077248	Date d'immatriculation	27/06/2024	Couleur	GRIS SELLENIUM METAL
Marque	PEUGEOT	Immatriculation	GX-369-YA	Odometre	2 869 km
Modèle	208 V2 ALLURE PURETECH 100 S&S BVM6				

Détails d'évaluation					
Date d'entrée parc	01/11/2024	N° d'inspection	1754700	Date d'évaluation	12/02/2025
Date du mandat	13/02/2025	Propriétaire	-	Parc	FIGARI



Equipements génériques	Eléments amovibles	Documents techniques
	Kit roue secours Complet <input checked="" type="checkbox"/>	Porte documents <input checked="" type="checkbox"/>
	Plage arrière <input checked="" type="checkbox"/>	Manuel d'utilisation <input checked="" type="checkbox"/>
		Carnets de bord <input checked="" type="checkbox"/>
		Clef Plip <input checked="" type="checkbox"/>
		Révision <input checked="" type="checkbox"/>
		Forfait carburant <input checked="" type="checkbox"/>
		Double clefs <input checked="" type="checkbox"/>

Pneumatiques			
Michelin 195/55/16 H Eté 6.0 mm		Michelin 195/55/16 H Eté 6.0 mm	
Michelin 195/55/16 H Eté 6.0 mm		Michelin 195/55/16 H Eté 6.0 mm	

Détails des dommages							
1		Elément	Double clefs	Temps Réparation	-	Prix pièce	-
		Position		Coût Réparation	-	Valeur Brute	-
		Dommages	Manquant	Temps Peinture	-	Dépréciation %	-
		Intensité		Coût Peinture	-	Dépréciation	-
		Opération	Acceptable (Pour mémoire)	Forfait	-	Coût net	-
2		Elément	Baguette de Pare-choc	Temps Réparation	-	Prix pièce	-
		Position	Avant	Coût Réparation	-	Valeur Brute	21,90€
		Dommages	Rayure	Temps Peinture	0,30	Dépréciation %	-
		Intensité		Coût Peinture	21,90€	Dépréciation	-
		Opération	Réparation	Forfait	-	Coût net	21,90€

3		Elément	Pare-choc complet	Temps Réparation	-	Prix pièce	-
		Position	Avant	Coût Réparation	-	Valeur Brute	-
		Dommages	Rayure	Temps Peinture	-	Dépréciation %	-
		Intensité	-	Coût Peinture	-	Dépréciation	-
		Opération	Acceptable (Pour mémoire)	Forfait	-	Coût net	-
4		Elément	Pare-choc complet	Temps Réparation	-	Prix pièce	-
		Position	Arrière	Coût Réparation	-	Valeur Brute	-
		Dommages	Rayure	Temps Peinture	-	Dépréciation %	-
		Intensité	-	Coût Peinture	-	Dépréciation	-
		Opération	Acceptable (Pour mémoire)	Forfait	-	Coût net	-

Commentaires

PneuAVG Michelin 195/55/16 H 6.0 Mm
 PneuARD Michelin 195/55/16 H 6.0 Mm
 PneuAVD Michelin 195/55/16 H 6.0 Mm
 PneuARG Michelin 195/55/16 H 6.0 Mm

Résumé d'évaluation

Prix Brut	21,90€	Dépréciation	-	Prix Net	21,90€
-----------	--------	--------------	---	----------	--------

Main d'oeuvre

	Tarif horaire	Temps	Prix Brut	Dépréciation %	Dépréciation	Prix Net
Tôlerie	0,00€	0,00	0,00€	-	-	0,00€
Peinture	73,00€	0,30	21,90€	-	-	21,90€
Prise en charge peinture	73,00€	0,00	0,00€	-	-	0,00€

Divers

	Prix Brut	Dépréciation %	Dépréciation	Prix Net
Petites pièces / Frais d'élimination	0,00€	-	-	0,00€
Prix pièce	0,00€	-	-	0,00€
Forfait	0,00€	-	-	0,00€