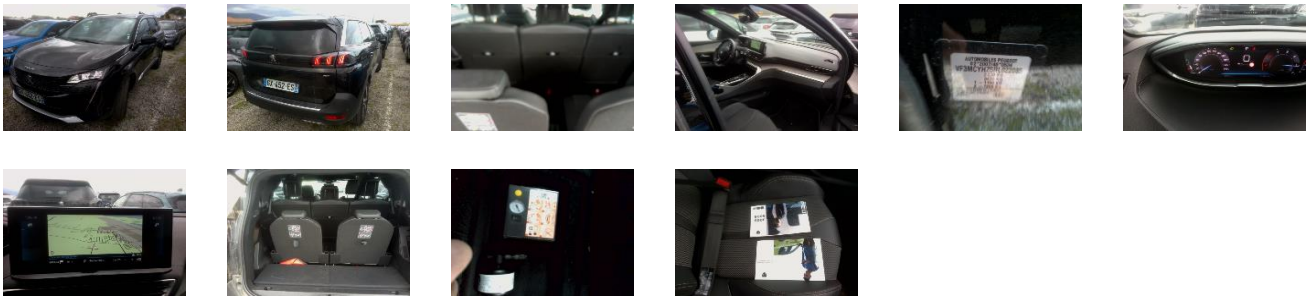


Détails véhicule

VIN	VF3MZYH25 RL022085	Marque	PEUGEOT	Date d'entretien	-
Immatriculation	GX-452-ES	Modèle	5008 V2 GT BHD1 130 S&S EAT8	Odomètre d'entretien	-
Date d'immatriculation	30/05/2024	Année	2024	Couleur	INCONNUE
Odometre	3 165 km	Cylindrée	-	Capitonnage	INCONNUE
Carburant	Diesel	Carrosserie	CROSS OVER MULTI USA	Date du prochain Contrôle Technique	-
Sièges	-	Transmission	Manuelle	CO2	146
Portes	-	Vitesses	4		

Détails d'évaluation

Date d'évaluation	16/01/2025	Parc	FILIPPI BORGO
-------------------	------------	------	---------------



Equipements génériques

--

Eléments amovibles

Kit roue secours Complet	✓
Cache bagages	✗



Documents techniques

Porte documents	✓
Manuel d'utilisation	✓
Carnets de bord	✓
Clef Plip	✓

Pneumatiques

Michelin 225/55/18 V Eté 6.2 mm		Michelin 225/55/18 V Eté 6.1 mm	
Michelin 225/55/18 V Eté 6.5 mm		Michelin 225/55/18 V Eté 6.4 mm	

Dommages

<p>1</p> 	Elément	Cache bagages	<p>2</p> 	Elément	Porte
	Position	-		Position	Arrière Gauche
	Dommages	Manquant		Dommages	Rayure
	Intensité	-		Intensité	-
	Opération	Echange		Opération	Lustrage

Commentaires

PneuARD Michelin 225/55/18 V 6.4 Mm
 PneuAVD Michelin 225/55/18 V 6.1 Mm
 PneuAVG Michelin 225/55/18 V 6.2 Mm
 PneuARG Michelin 225/55/18 V 6.5 Mm