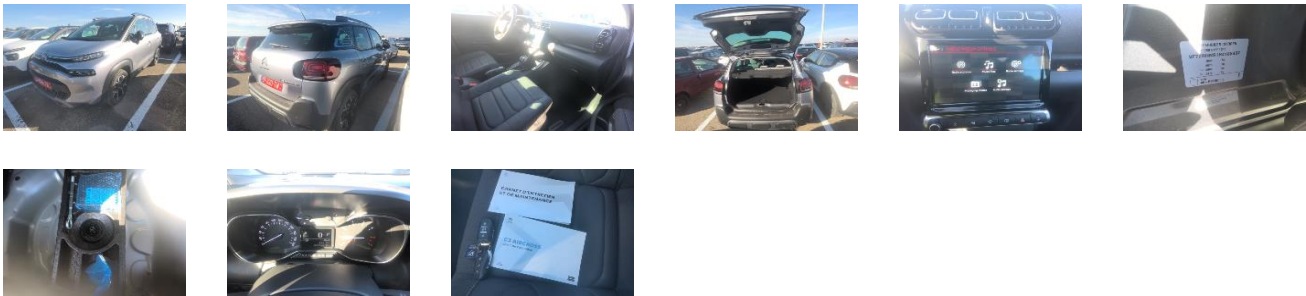


Détails véhicule

VIN	VF72RHNS1 R4188437	Date d'immatriculation	21/08/2024	Couleur	INCONNUE
Marque	CITROËN	Immatriculation	GY-830-TW	Odometre	2 903 km
Modèle	C3 AIRCROSS PTECH 130 S&S EAT6 SHINEPK				

Détails d'évaluation

Date d'entrée parc	31/10/2024	N° d'inspection	1706477	Date d'évaluation	14/11/2024
Date du mandat	05/11/2024	Propriétaire	-	Parc	CAT MIDI MIRAMAS



Equipements génériques

Eléments amovibles

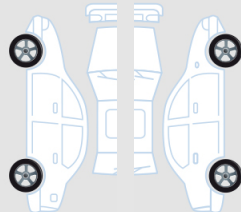
Documents techniques

Kit roue secours Complet	✓
Plage arrière	✓

Manuel d'utilisation	✓
Carnets de bord	✓
Double clefs	✓

Pneumatiques

Bridgestone 215/50/17 H Eté 6.1 mm




Bridgestone 215/50/17 H Eté 6.0 mm



Bridgestone 215/50/17 H Eté 6.3 mm

Bridgestone 215/50/17 H Eté 6.2 mm

Détails des dommages

1		Elément	Porte	Temps Réparation	0,50	Prix pièce	-
		Position	Arrière Droit	Coût Réparation	24,00€	Valeur Brute	177,30€
		Dommages	Enfoncement	Temps Peinture	2,10	Dépréciation %	-
		Intensité	-	Coût Peinture	153,30€	Dépréciation	-
		Opération	Réparation	Forfait	-	Coût net	177,30€
2		Elément	Prise en charge	Temps Réparation	-	Prix pièce	-
		Position	-	Coût Réparation	-	Valeur Brute	51,10€
		Dommages	-	Temps Peinture	0,70	Dépréciation %	-
		Intensité	-	Coût Peinture	51,10€	Dépréciation	-
		Opération	Peinture	Forfait	-	Coût net	51,10€

Commentaires

PneuAVD Bridgestone 215/50/17 H 6.0 Mm
 PneuAVG Bridgestone 215/50/17 H 6.1 Mm
 PneuARD Bridgestone 215/50/17 H 6.2 Mm
 PneuARG Bridgestone 215/50/17 H 6.3 Mm

Résumé d'évaluation

Prix Brut	228,40€	Dépréciation	-	Prix Net	228,40€
-----------	---------	--------------	---	----------	---------

Main d'oeuvre

	Tarif horaire	Temps	Prix Brut	Dépréciation %	Dépréciation	Prix Net
Tôlerie	48,00€	0,50	24,00€	-	-	24,00€
Peinture	73,00€	2,10	153,30€	-	-	153,30€
Prise en charge peinture	73,00€	0,70	51,10€	-	-	51,10€

Divers

	Prix Brut	Dépréciation %	Dépréciation	Prix Net
Petites pièces / Frais d'élimination	0,00€	-	-	0,00€
Prix pièce	0,00€	-	-	0,00€
Forfait	0,00€	-	-	0,00€